



Scheda Stabilimento balneare

Nome stabilimento balneare	TERESITA
Indirizzo	TERRAZZA DELLA REPUBBLICA, 7
Città	VIAREGGIO (LU)
Contatti	TELEFONO +390584 54256
Sito web	https://teresita.it

TESTATO DA: Associazione di Promozione sociale [Handy Superabile](#) nell'estate 2023

Nota Bene Le informazioni che seguono si riferiscono alla data di verifica riportata in calce ad ogni scheda. **L'Associazione** non è responsabile di eventuali modifiche significative apportate dalla struttura dopo la visita.

Sommario

Scheda Stabilimento balneare	1
Arrivo alla struttura	2
Parcheggio privato/pubblico	2
Percorso dal parcheggio all'ingresso principale	2
Reception accoglienza	3
Bar/ristorante	4
Percorsi interni e servizi comuni	5
Percorsi interni	5
Servizi igienici e doccia fruibili dagli ospiti con mobilità ridotta	6
Locale spogliatoio	8
Spiaggia	9
Area giochi per bambini	10
Piscina	11
Studi medici/strutture sanitarie	12

Progetto realizzato con il contributo della





Arrivo alla struttura

Parcheggio privato/pubblico

Presenza di parcheggio privato	NO
Parcheggio pubblico nelle vicinanze	SI con posti riservati ai portatori di handicap 1 ogni 50 a circa 100/200 metri
Tipologia di fondo del parcheggio pubblico	asfalto
	

Percorso dal parcheggio all'ingresso principale

Percorso dal parcheggio all'ingresso	tramite rampa: lunghezza 600 cm, larghezza 200 cm, pendenza 5 %
Sono presenti indicatori e mappe tattili	NO
Larghezza utile porta/varco d'ingresso	superiore a 90 cm







Reception accoglienza

Sistema di prenotazione ombrelloni	<input type="checkbox"/> Via web <input checked="" type="checkbox"/> Via telefono <input checked="" type="checkbox"/> In loco
Presenza di personale multilingue	non rilevato
Presenza di piantina stabilimento con legenda servizi presenti	NO
Presenza di mappa visio-tattile	NO
Bacheca/pannelli informativi ad altezza media 130 cm in zona ben illuminata e dimensione caratteri almeno 14 dpi con rapporto contrasto superiore a 4,5:1	NO
Il Personale ha seguito corso di formazione su accoglienza persone con diverse disabilità	NO

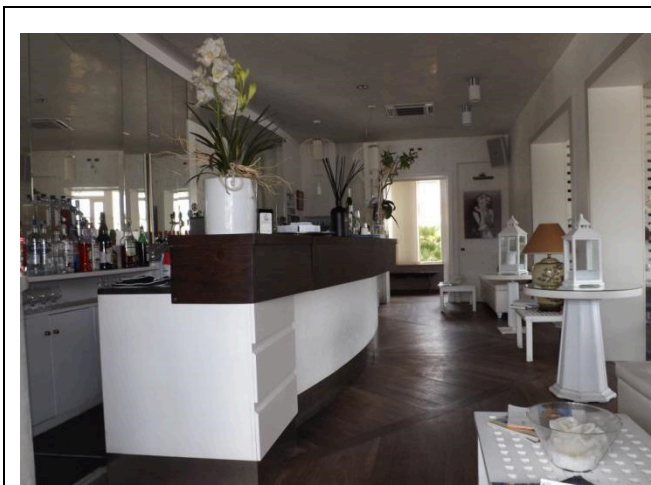




Bar/ristorante

Tipologia di locale	Bar/ristorante
Accesso al locale	Il ristorante è raggiungibile tramite rampa lunghezza 520 cm, larghezza 95 cm, pendenza 9% mentre lo snack bar davanti alla spiaggia è raggiungibile tramite rampa lunghezza 900 cm, larghezza 90 cm, pendenza 9%
Larghezza utile porta/varco d'ingresso	80 cm
Banco del bar	Inferiore a 100 cm
Tipologia dei tavoli	Nel ristorante sono con supporto centrale mentre allo snack bar sono tavoli da salotto con poltrone e divani
Spazio sottostante i tavoli da terra	70 cm
Menù multilingue	non rilevato
Menù con caratteri large print	NO
Menù in braille	NO
Servizio al tavolo per persone con disabilità	SI
Disponibilità di alimenti per celiaci	Non rilevato
	





Snack bar raggiungibile tramite altra rampa lunghezza 900 cm, larghezza 90 cm, pendenza 9 %, con corrimano ad entrambi i lati. (vedi servizi igienici)

Percorsi interni e servizi comuni

Percorsi interni

Indicare se i percorsi di collegamento ingresso-spiaggia sono in piano o con rampe oltre a quelli già descritti

percorsi privi di ostacoli





Servizi igienici e doccia fruibili dagli ospiti con mobilità ridotta

Numero servizi igienici accessibili/fruibili dagli ospiti con mobilità ridotta	2 un bagno si trova all'interno del ristorante mentre l'altro bagno è raggiungibile tramite rampa con lunghezza 900 cm, larghezza 90 cm, pendenza 9%
Accesso al primo locale	All'interno del ristorante in piano
Larghezza utile porta d'ingresso	80 cm
Altezza wc	40 cm
Sedile WC con dente frontale aperto	NO
Maniglioni di sostegno	a sinistra del wc
Doccetta flessibile a lato del wc	NO
Spazio libero ai lati del wc	a sinistra 25 cm a destra superiore a 90 cm frontale superiore a 90 cm
Campanello elettrico/telefono	SI
Lavabo con spazio sottostante per accostamento carrozzina	65 cm

Progetto realizzato con il contributo della





Altezza da terra bordo inferiore specchio	non sufficiente per la fruizione da persona in carrozzina
Fasciatoio per neonati	non rilevato
	
Disponibile doccia accessibile agli ospiti con mobilità ridotta	NO per spazi ristretti

Accesso al secondo locale	Nei pressi dello snack bar raggiungibile tramite rampa con lunghezza 900 cm, larghezza 90 cm, pendenza 9%
Larghezza utile porta d'ingresso	80 cm
Altezza wc	40 cm per il bagno del ristorante e 50 cm per il bagno esterno
Sedile WC con dente frontale aperto	SI
Maniglioni di sostegno	a sinistra del wc
Doccetta flessibile a lato del wc	NO
Spazio libero ai lati del wc	a sinistra 23 cm a destra 80 cm frontale 64 cm
Campanello elettrico/telefono	NO
Lavabo con spazio sottostante per accostamento carrozzina	superiore a 70 cm



Progetto promosso da



Regione Toscana

Altezza da terra bordo inferiore specchio	non sufficiente per la fruizione da persona in carrozzina
Fasciatoio per neonati	non rilevato
	
	

Locale spogliatoio

Disponibile spogliatoio accessibile agli ospiti con mobilità ridotta	Non rilevato
--	--------------

Progetto realizzato con il contributo della



Presidenza del
Consiglio dei Ministri
Ministro per la disabilità

Progetto promosso da



Regione Toscana

Spiaggia

Tipologia di spiaggia	sabbia
Accesso alla spiaggia	con un gradino alto circa 10cm
Passerella per raggiungere gli ombrelloni	SI
Tipologia della passerella	legno
Larghezza della passerella	90 cm
	
Pedana anche amovibile fra passerella e postazione ombrellone per facilitare il passaggio e lo stazionamento con la carrozzina	Non rilevato
Disponibile sedia anfibia per balneazione persone con mobilità ridotta di proprietà o tramite associazione balneari	SI

Progetto realizzato con il contributo della



Presidenza del
Consiglio dei Ministri
Ministro per la disabilità

Progetto promosso da



Regione Toscana



Area giochi per bambini

Area giochi per bambini	inaccessibile ai bambini con mobilità ridotta
Sono presenti giochi per bambini con mobilità ridotta	NO
	

Progetto realizzato con il contributo della



Presidenza del
Consiglio dei Ministri
Ministro per la disabilità

Progetto promosso da



Regione Toscana

Progetto realizzato con il contributo della



**Presidenza del
Consiglio dei Ministri**
Ministro per la disabilità



Progetto promosso da



Regione Toscana

Piscina

La struttura dispone di piscina	SI
Accesso alla piscina	tramite rampa lunghezza 300 cm + piano di sosta + 330 cm, larghezza 100 cm, pendenza 5 % oppure da cabine o bar tramite piattaforma elevatrice
Larghezza utile varco d'ingresso	superiore a 90 cm
Accesso alla vasca	tramite rampa con 8 gradini con larghezza superiore a 90 cm
Ausili per balneazione ospiti con mobilità ridotta	non presenti
	

Progetto realizzato con il contributo della



Presidenza del
Consiglio dei Ministri
Ministro per la disabilità

Progetto promosso da



Regione Toscana



Studi medici/strutture sanitarie

Ospedali nei pressi della struttura	Ospedale Versilia SS 1, 335, 55049 Camaiole LU Telefono: 0584 6051
Altre strutture sanitarie	Distretto Sanitario ASL N. 12 Viareggio Piazza Buon Consiglio Viareggio Tel. 0584.6056353 Servizio di dialisi c/o OSPEDALE DI CISANELLO DI PISA Reparto per terapia dialitica (emodialisi – dialisi peritoneale) nel periodo Giugno - Settembre Servizio Dialisi Vacanza con disponibilità di n. 6 posti letto tel. 050 997250 – 997253 – 997256

TESTATO DA: **Associazione di Promozione sociale Handy Superabile in estate 2023**

Progetto realizzato con il contributo della



Presidenza del
Consiglio dei Ministri
Ministro per la disabilità